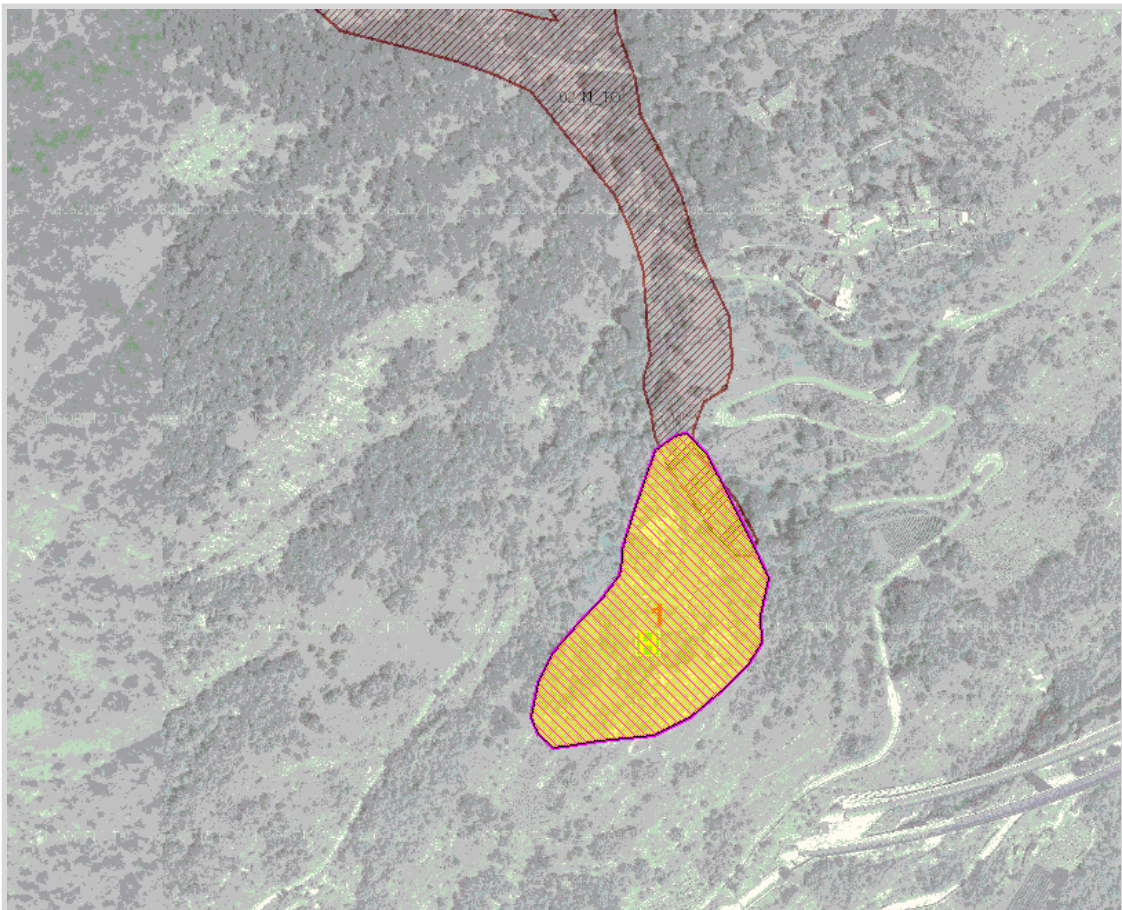


## RISCHIO VALANGA

Comune	CHIOMONTE	SCHEDA 1
Località	sito Verger - località Verger	
Grado di rischio	R3 - Elevato	

## DATI GENERALI



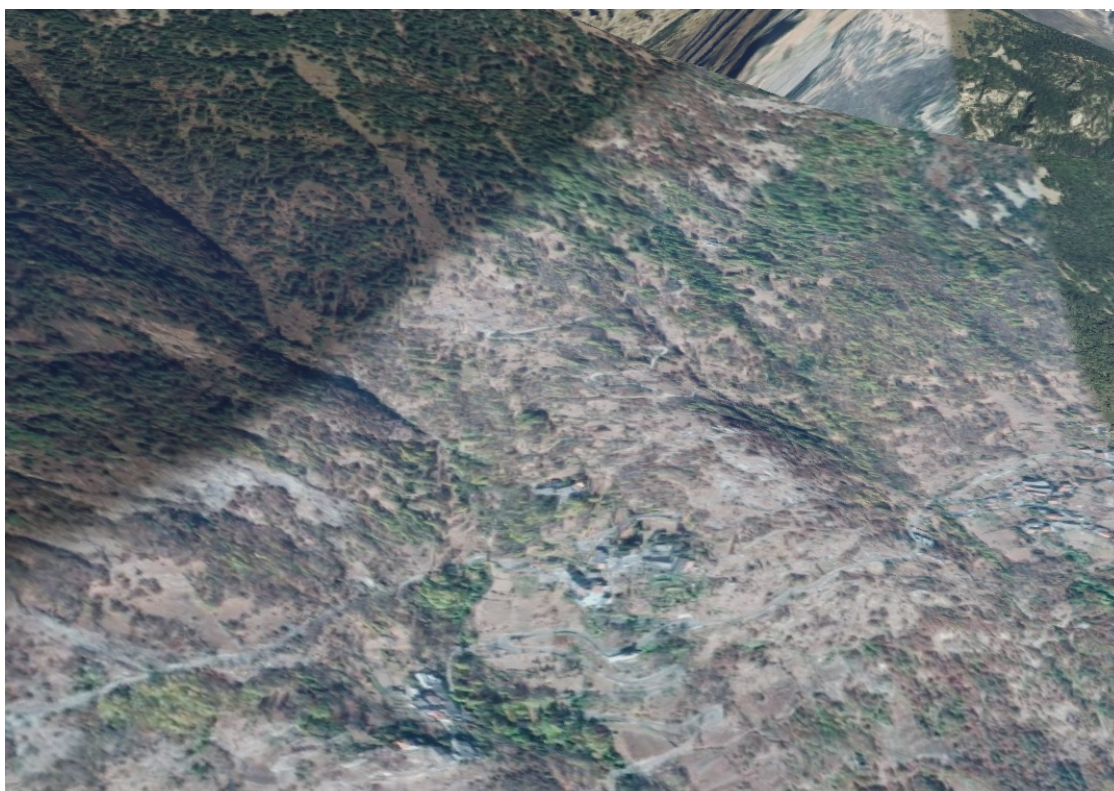
GisMaster-ProtezioneCivile - Estratto della cartografia

## PERICOLOSITÀ TERRITORIALE

Descrizione del pericolo	Valanga del sito Verger, distacco nella zona delle creste con 1220 m di dislivello e frequenza da 1 a 10 anni.
--------------------------	--

**VULNERABILITÀ ANTROPICA**

Popolazione esposta al rischio	Circa 10 residenti
Infrastrutture esposte al rischio	- Rioschio isolamento per interruzione viabilità - civili abitazioni

*Immagine Google Maps 3D*